



900 ปี
การสาธารณสุขไทย

ข่าวเด่น สร.

วันจันทร์ที่ 23 กรกฎาคม 2561

M

Mastery

เป็นนายตนเอง

O

Originality

เร่งสร้างสิ่งใหม่

P

People Centered

ใส่ใจประชาชน

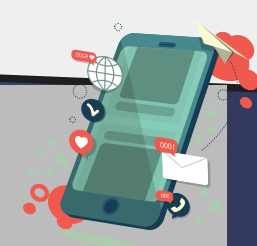
H

Humility

ถ่อมตน อ่อนน้อม

โรคบรูเซลโลสิส

กรมควบคุมโรค เผย ตั้งแต่ 1 ม.ค.-17 ก.ค. 61 พบโรคบรูเซลโลสิส 12 เหตุการณ์ ผู้ป่วย 12 ราย จาก นครราชสีมา นครสวรรค์ สระบุรี อุทัยธานี สกลนคร และราชบุรี ไม่มีผู้เสียชีวิต สอบสวนโรคพบผู้ป่วยส่วนใหญ่ มีประวัติดื่มนม นมรดกแพะที่คลอดเสียชีวิตไปทำเป็นอาหาร หรือใช้บริเวณบ้านพักเลี้ยงสัตว์ มีประวัติทำคลอดสัตว์ ริดนม ฟังซาก โดยไม่ได้ใส่ชุดหรืออุปกรณ์ป้องกัน แนะนำผู้ที่ทำงานในฟาร์มเลี้ยงสัตว์สวมรองเท้าหุ้มส้นหรือบูทยาว สวมถุงมือ เมื่อต้องสัมผัสสัตว์โดยตรง หากสัตว์ป่วยตายหรือแท้งลูก ควรแจ้งสำนักงานปศุสัตว์อำเภอ เพื่อตรวจหาเชื้อ หากตรวจพบสัตว์ติดเชื้อมีควรทำลาย ส่วนประชาชนทั่วไป ควรหลีกเลี่ยงการกินเนื้อสัตว์ดิบ นมดิบ หากมีไข้เป็นระยะ ปวดศีรษะ อ่อนเพลีย เหงื่อออกมากตอนกลางคืน หนาวสั่น ปวดข้อ มีน้ซึม น้ำหนักลด และปวดเนื้อตัว ควรรีบปรึกษาแพทย์พร้อมแจ้งประวัติเสี่ยง



งดเหล่าเข้าพรรษา

กรมสุขภาพจิต ระบุ การงดเหล่าเป็นเวลานานจะทำให้สมองทำงานมากกว่าปกติเพื่อต้านฤทธิ์เหล่า หากหยุดดื่มทันทีจะเกิดอาการถอนพิษเหล่า คือ มือสั่น เหงื่อออก กระวนกระวาย นอนไม่หลับ หากมีอาการถอนพิษเหล่านรุนแรง ในวันที่ 3-4 ของการงดดื่ม จะเกิดอาการเพื่อ สับสน หูแว่ว ประสาทหลอน หวาดระแวง หลงผิด หรือเกิดอาการชักได้ ผู้ที่ตั้งใจจะงดเหล่าในช่วงเข้าพรรษานี้ จึงควรเริ่มลดปริมาณการดื่มเหล่านลงเรื่อยๆ ตั้งแต่วันนี้ หากไม่สามารถลดปริมาณการดื่มได้ทัน ให้ไปพบแพทย์ก่อนเริ่มงด เพื่อพิจารณาให้ยาลดการเกิดอาการถอนพิษเหล่า จะได้งดเหล่าเข้าพรรษาได้อย่างปลอดภัย



รพ.ศรีธัญญาปรับระบบบริการ

รพ.ศรีธัญญา ปรับบริการ 4 จุด 1.แผนกผู้ป่วยนอก ลดขั้นตอนบริการ ผู้ป่วยรายใหม่ตรวจรักษาใน 20 นาที รายเก่า 5 นาที 2.ห้องจ่ายยา จะนำหุ่นยนต์จ่ายยามาใช้จ่ายยา 705 รายการ ในปลายเดือน ส.ค. นี้ 3.หอผู้ป่วยใน ทั้งสามัญและวีไอพี และ 4.การฟื้นฟูสมรรถภาพผู้ป่วย เพิ่มการทำกายอดมสมุนไพรร 9 กลิ่น ได้แก่ ใบเตย ดอกบัว กุหลาบ จำปี มะลิ มะกรูด ส้ม กลิ่นนม และวนิลา ซึ่งจะทำให้ผู้ป่วยมีสมาธิขึ้น พ่อนคลายขึ้น และต่อยอดเป็นอาชีพสร้างรายได้ นอกจากนี้ ยังผลิตน้ำดื่มตราศรีธัญญา นำรายได้ครึ่งหนึ่งเข้ามูลนิธิรพ.ศรีธัญญาเพื่อนำไปช่วยเหลือฟื้นฟูผู้ป่วยยากไร้



อ่านข่าวเพิ่มเติมได้ที่ <http://pr.moph.go.th/iprg/> เลือกหัวข้อ “สรุปข่าวประจำวัน”



สำนักสารนิเทศ

สำนักงานปลัดกระทรวงสาธารณสุข